

INSTRUCTIUNI DE FOLOSIRE



Oticon ♦ Tego

Oticon ♦ Tego Pro

BTE, BTE P



oticon
PEOPLE FIRST

Va felicitam pentru achizitionarea protezelor auditive digitale. Ele reprezinta una dintre cele mai avansate tehnologii digitale disponibile in momentul de fata in domeniul protezarii auditive. Urmati cu atentie instructiunile atunci cand le folositi si le intretineti. Aceste instructiuni va vor ajuta sa va bucurati pe deplin de beneficiile si performantele inalte ale protezelor auditive.

Mesaj important

Va rugam sa va familiarizati cu intreg continutul acestei brosure inainte de a incepe sa folositi proteza auditiva. Contine instructiuni si informatii importante in ceea ce priveste folosirea si utilizarea protezei auditive precum si a bateriilor.

Continut

Parti componente retroauricular	5
Parti componente retroauricular cu tub de oliva subtire	7
Pornit/Oprit	9
Potrivirea protezei auditive pe ureche	11
Potrivirea protezei cu tub de oliva subtire	13
Avertismente pentru protezele auditive cu tub de oliva subtire	15
Intrerupatorul	17
Bobina de telefon - Telecoil	19

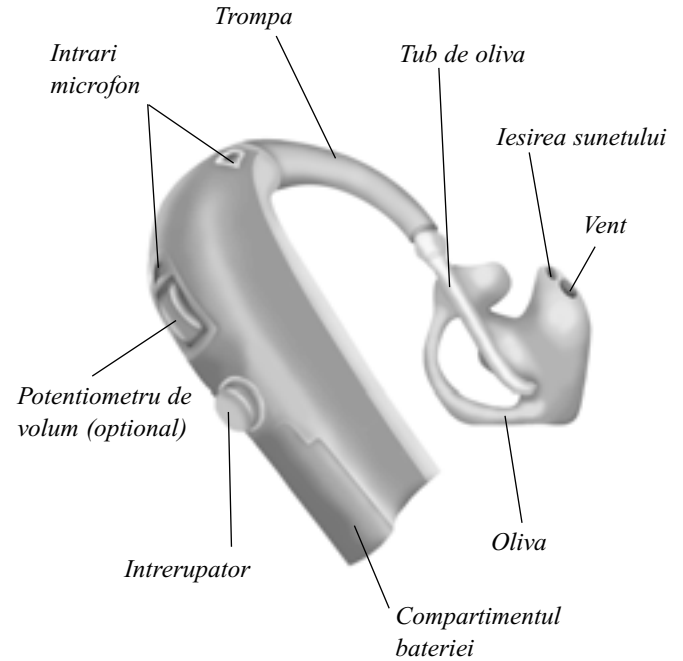
Optiuni

<input type="checkbox"/> Potentiometru de volum optional	21
Schimbarea bateriei	23
DAI (Intrare audio directa)	25
FM	26
Intretinerea protezei auditive	28
Folosirea protezei auditive	31
Probleme generale si solutionarea acestora	36
Garanatie internationala	38
Reparatii	38

Avertismente

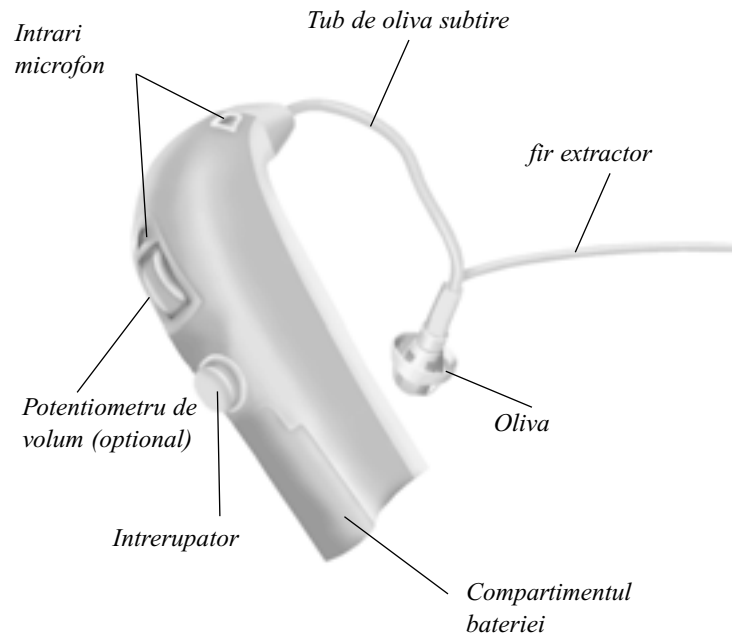
Pagini galbene

BTE



Tipul bateriei: 13

BTE cu tub de oliva subtire



Tipul bateriei: 13

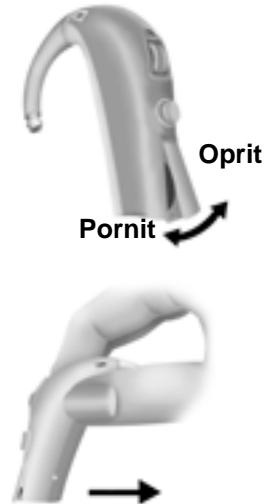
Pornirea si oprirea protezei auditive

Porniti proteza auditiva prin inchiderea completa a compartimentului bateriei.

Atunci cand compartimentul bateriei este inchis, veti auzi trei bipuri urmate de o serie scurta de bipuri. Acest lucru indica faptul ca bateria functioneaza.

Opriti proteza auditiva prin deschiderea usoara a compartimentului bateriei pana cand se simte un clic.

Daca intampinati probleme de dexteritate, exista o modalitate alternativa de a opri proteza auditiva, si anume aceea de a plasa baza protezei auditive pe o suprafata plata, de a apasa usor si de a trage proteza auditiva, dupa cum este ilustrat mai jos. Compartimentul bateriei se va deschide usor (oprind proteza auditiva).



Pentru a economisi bateria, asigurati-va ca proteza auditiva este oprita atunci cand nu o purtati.

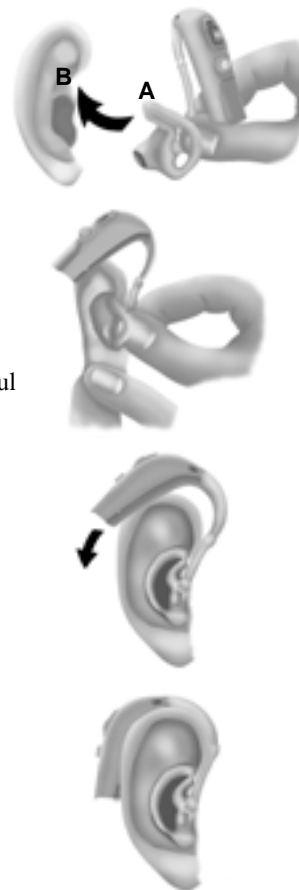
Așteptare

O apăsare lungă pe buton (minimum 3 secunde) va programa proteza auditivă pe modul de așteptare. Pentru a reactiva proteza auditivă, apăsați din nou butonul.

Folosiți funcția de așteptare dacă aveți nevoie de a programa proteza auditivă pe un mod silențios, în timp ce o aveți în funcțiune.

Potrivirea protezei auditive în ureche

- Țineți olivă după cum este ilustrat.
- Trageți ușor în jos lobul urechii și apăsați olivă în direcția canalului auditiv.
- Plasati varful olivei în canalul auditiv, rasucind ușor, asigurându-vă asupra faptului că partea de sus a olivei (A) este împinsă în spate și sub pliul urechii (B).
- Având olivă poziționată în mod corect în urechea dumneavoastră, plasați proteza auditivă în spatele urechii prin ridicarea părții sale inferioare și poziționarea acesteia peste partea de sus a urechii.



Potrivirea protezei cu tub de oliva subtire in ureche

- A. Plasati proteza auditiva in spatele urechii.
- B. Tineti pliul tubului de oliva intre degetul mare si index. Oliva ar trebui sa fie indreptata catre orificiul canalului urechii. Impingeti usor oliva in canalul urechii pana ce tubul de oliva este apropiata de partea capului.
- C. Pozitionati crestele pentru fixare pe ureche in spatiul de deasupra lobului urechii dumneavoastra, folosindu-va de index.

Priviti in oglinda. Daca tubul de oliva iese in afara urechii, oliva nu a fost amplasata in mod corect in ureche. Daca firul de extractie este iesit in afara in mod vizibil, atunci acesta nu a fost pozitionat corect. Pentru a indeparta proteza, trageti de firul de extractie.



Intretinerea protezei cu tub de oliva subtire

Pentru a inlatura cerumenul acumulat in tub

- desprindeti tubul de proteza
- introduceti unealta de curatare in tubul de oliva.
- scoateti unealta si puneti tubul inapoi pe proteza



Avertismente





- Folositi numai componente create pentru protezele Oticon.
- Uneltele de curatare trebuie folosite numai pentru curatarea tubului, atunci cand acesta este detasat de proteza si nu montat pe ureche.
- Oliva trebuie sa fie atasata in mod adecvat la tubul de oliva, inainte de inserarea in ureche. Esecul in urmarirea instructiunilor poate rezulta in leziuni.
- Daca oliva nu este corect atasata si cade in interiorul urechii – va rugam sa va adresati audioprotezystului sau sa consultati un medic.
- Tubul nu trebuie sa fie niciodata folosit in lipsa unei olive atasate.
- Nu folositi proteze auditive in cazul urechilor cu acumulare excesiva de ceara de ureche sau infectie.
- Tratamentul adecvat preventiv si mentinerea vor contribui intr-o mare masura la asigurarea gradului de incredere si a performantei in siguranta. Curatati tubul dumneavoastra de oliva in mod regulat.
- Nu impartiti protezele auditive sau oricare dintre partile componente ale acestora cu nimeni.
- Asigurati-va asupra faptului ca mainile dumneavoastra sunt curate atunci cand manipulati proteza auditiva sau parti componente ale acestuia.

Butonul pentru selectarea programelor

Proteza dumneavoastra are un buton pentru schimbarea programelor.

- Atunci cand comutati intre diferite programe, proteza auditiva va emite bipuri.
- Apasati scurt pe buton pentru a activa comutarea de program. Numarul de bipuri va indica ce program folositi.

Proteza dumneavoastra poate avea pana la patru programe.

	Un beep cand selectati programul 1
	Doua bipuri cand selectati programul 2
	Trei bipuri cand selectati programul 3
	Patru bipuri cand selectati programul 4

Mai jos, puteti observa o descriere a programelor disponibile in cazul protezei dumneavoastra.

Programul 1 _____

Programul 2 _____

Programul 3 _____

Programul 4 _____

Bobina de telefon (telecoil)

Bobina de telefon (telecoil) este destinata conversatiei la telefon si pentru sisteme de tip bucla (loop), de exemplu in teatre, biserici sau sali de lectura.

Activarea programului bobina de telefon se efectueaza de la butonul pentru selectarea programelor. La activare veti auzi un anumit numar de bipuri.

Vezi pe pagina anterioara numarul programului programat ca si bobina de telefon.





Controlul volumului – optional

Potentiometrul de volum va permite sa ajustati volumul in situatii de ascultare specifice, pana la nivelul la care va simtiti confortabil.

- Miscati rotita potentiometrului de volum cu ajutorul degetului.
- Rotirea potentiometrului in sus confera mai mult volum.
- Rotirea potentiometrului in jos confera mai putin volum.
- Nivelul preferat al volumului este indicat cu ajutorul unui bip. Acest nivel a fost programat in concordanta cu preferintele dumneavoastra. Consultati audioprotezistul daca considerati ca acest nivel este prea tare sau prea slab.

Nota!

Daca simtiti nevoia de a ajusta volumul prea des, consultati audioprotezistul.

Potentiometru de volum



Schimbarea bateriilor

O baterie consumata trebuie inlocuita imediat. Atunci cand puterea bateriei este scazuta, este posibil sa auziti o serie de bipuri. Acest fapt indica momentul schimbarii bateriei. Nu reprezinta o indicatie de proasta functionare a protezei auditive. Pentru a inlocui bateria, urmati aceste instructiuni:

- Deschideti compartimentul bateriei, impingand capatul mai ridicat si scoateti bateria veche. Pentru a indeparta bateria folosita, apasati usor cu un creion.
- Scoateti eticheta adeziva de pe partea cu + a bateriei noi.
- Introduceti bateria noua (tip 13) astfel incat semnul + al acesteia sa se potriveasca cu semnul + imprimat in interiorul compartimentului bateriei.

Orice urma de umezeala trebuie stearsa cu grija inainte sa introduceti bateria noua. Atunci cand schimbati bateriile, poate dura cateva minute inainte ca bateria noua sa functioneze la intreaga sa capacitate.

Pentru a indeparta
bateria folosita, apasati
usor cu un creion



Debarasare:

- Consultati-va cu audioprotezistul in privinta aranjamentelor pentru debarasarea bateriilor. Poate exista un sistem pentru debarasarea acestora.
- Nu incercati niciodata sa incarcati baterii neincarcabile.
- Nu va debarasati niciodata de baterii in acelasi mod in care o faceti cu gunoii menajer. Acestea provoaca poluare a mediului inconjurator.
- Nu ardeti bateriile. Exista riscul ca acestea sa explodeze si sa cauzeze leziuni grave.

Compartiment pentru baterii rezistent la acces - optional

Acesta este foarte recomandat in cazul nou-nascutilor, al copiilor mici si al persoanelor cu dificultati de intelegere.

Pentru a inlocui bateria, deschideti compartimentul bateriei inserand varful unui pix sau ceva similar in orificiul mic din colt. Impingeti bateria cu ajutorul varfului pixului pana cand bateria este eliberata.



Important: Nu fortati compartimentul bateriei dincolo de pozitia sa de deschis complet. Introduceti bateria in mod corect. O forta excesiva aplicata poate deforma compartimentul de baterie, reducand eficienta sa impotriva intruziunii.

DAI (Intrarea audio directa)

Aceasta optiune permite accesul la semnale audio lipsite de interferenta, provenind de la surse externe (precum radio, TV, emisie audio de la PC, CD playere personale etc.) Semnalul este primit in mod direct in proteza auditiva, prin folosirea unui cablu specific si prin cuplarea unui papuc.

Pentru oprirea protezei auditive este necesar sa indepartati papucul DAI.

Montarea papucului DAI

Incepeti prin a fixa papucul DAI pe proteza auditiva. Apoi, inserati cablul DAI in papuc.

Atunci cand papucul DAI este conectat, proteza auditiva va trece in mod automat la o combinatie de program DAI si microfon. Daca doriti numai programul DAI, puteti opta pentru programul urmator prin folosirea butonului.



papucul DAI

Cele doua programe noi se vor plasa in mod automat dupa programele standard, pe care audioprotezistul le-a programat in proteza dumneavoastra.

Programul		DAI + Microfon
Programul		DAI

Pentru a indeparta papucul de pe proteza auditiva, apasati butonul gri si trageti inapoi.

Necesitati referitoare la siguranta pentru Intrarea audio directa (DAI)

Siguranta protezelor auditive cu DAI (Intrarea audio directa) este determinata de catre sursa semnalului extern. Atunci cand DAI este conectat la retea, acest echipament trebuie sa se afle in acord cu IEC-60065, IEC-60601 sau cu standarde de siguranta echivalente.

FM

Un receptor FM permite protezei auditive sa receptioneze semnale direct de la un transmitator extern FM fara cabluri.

Montarea papucului FM

Pentru a folosi un receptor FM incepeti prin a monta papucul FM pe proteza auditiva. Apoi atasati receptorul FM la baza papucului FM cu ajutorul conectorului. Atunci cand receptorul FM este conectat, proteza auditiva va comuta in mod automat catre un program in masura sa primeasca semnale provenind de la microfon in combinatie cu un transmitator extern FM fara cablu. Daca doriti sa primiti intrare provenind numai de la transmitatorul FM, puteti comuta pe programul urmator prin apasarea butonului.

Cele doua programe noi se vor pozitiona singure, in mod automat, dupa programele standard, pe care audioprotezistul vi le-a oferit.

Programul		FM + Microfon
Programul		FM

Pentru a indeparta papucul protezei auditive, apasati butonul gri si trageti inapoi.



Intretinerea zilnica a protezei auditive

Atunci cand scoateti proteza auditiva de pe ureche sau din cutie, tineti-o deasupra unei suprafete moi, pentru a evita deteriorarea ei, in cazul in care o scapati din mana.

Inainte de a va culca, seara:

- Asigurati-va asupra faptului ca nu exista ceara de urechi in vreunul dintre orificiile olivei, avand in vedere ca acest lucru ar putea reduce eficienta protezei auditive.
- Deschideti compartimentul bateriei pentru a permite aerului sa circule atunci cand nu folositi proteza auditiva, mai ales peste noapte.

Curatarea olivei

Oлива trebuie curatata in mod regulat.

- Deconectati oliva si tubul de oliva de la proteza auditiva.
- Spalati oliva cu apa calda, folosind un sapun delicat. Nu folositi detergenti puternici.

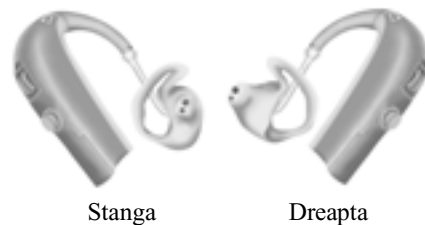
Proteza auditiva nu trebuie spalata niciodata!



- Clatiti oliva cu apa.
- Uscati oliva.



- Orice picatura de apa in interiorul olivei sau al tubului de oliva trebuie indepartata. Un aparat special pentru acest scop (pentru indepartarea apei din oliva) este disponibil si poate fi oferit de catre audioprotezist.
- Asigurati-va asupra faptului ca oliva si tubul de oliva sunt complet uscate inainte de a fi reconectate la proteza auditiva dupa cum este prezentat in figura.



Inlocuirea tubului de oliva

Tubul de oliva trebuie inlocuit atunci cand ajunge sa aiba un aspect galben sau se intareste. Consultati audioprotezistul in aceasta privinta.



Evitarea caldurii, umezelii si a chimicalelor

Proteza auditiva nu trebuie expusa niciodata la caldura extrema, de exemplu sa fie lasata in interiorul unei masini parcate la soare sau uscat intr-un cuptor cu microunde. Nu trebuie niciodata sa fie expuse la un exces de umezeala, de exemplu bai de abur, dusuri sau ploaie abundenta.

Daca proteza auditiva a fost expusa la umezeala sau la conditii foarte umede, aceasta ii poate afecta eficienta. Folosirea unui dispozitiv anti-umezeala pe timpul cand proteza auditiva nu este folosita (peste noapte) poate ajuta in evitarea acestor probleme si poate chiar extinde perioada de viata a protezei auditive. Consultati audioprotezistul pentru alte sfaturi. Stergeti bateriile cu grija in caz de umezeala.

Chimicalele din produsele cosmetice, spray pentru par, parfum, lotiune after-shave, lotiune de bronzat si cele impotriva insectelor pot afecta proteza auditiva. Indepartati intotdeauna proteza auditiva inainte de a aplica asemenea produse si sa permiteti sa treaca un timp pentru ca produsul respectiv sa se usuce inainte de a va repune proteza auditiva. Daca folositi lotiune, asigurati-va asupra faptului ca mainile dumneavoastra sunt uscate inainte de a va repune proteza auditiva.

Folosirea protezei auditive

Este nevoie de timp pentru a va adapta la noua proteza auditiva. Perioada de adaptare difera de la persoana la persoana. Va depinde de un numar de factori, de exemplu daca ati mai folosit vreodata proteza auditiva precum si de gradul pierderii dumneavoastra de auz.

Sapte pasi facili pentru un auz mai bun

I. In linistea casei dumneavoastra

Incercati sa va obisnuiti cu toate sunetele noi. Ascultati numeroasele sunete din fundal si incercati sa identificati fiecare sunet. Tineti minte faptul ca anumite sunete vor parea diferite fata de cele cu care erati obisnuit. Poate fi nevoie sa le invatati din nou. In timp va veti obisnui cu sunetele mediului dumneavoastra inconjurator – daca acest lucru nu se petrece, contactati audioprotezistul.

Daca folosirea protezei auditive va oboseste, indepartati-o pentru un scurt timp si odihniti-va. Treptat veti putea sa ascultati perioade mai lungi de timp si veti putea purta proteza auditiva pe parcursul intregii zile.

2. Conversatia cu o alta persoana

Asezati-va, impreuna cu o alta persoana, intr-o camera, in liniste. Trebuie sa va priviti fata in fata, astfel incat sa puteti citi expresiile fetei cu usurinta. Puteti experimenta sunete noi de vorbire, ce pot parea putin deranjante la inceput. Totusi, dupa ce creierul s-a adaptat la noile sunete de vorbire, ar trebui sa auziti limbajul cu o claritate mai mare .

3. Ascultand radioul sau televizorul

Atunci cand ascultati radioul sau televizorul, incepeti prin a asculta prezentatorii de stiri, deoarece acestia vorbesc, de obicei, mai clar, apoi incercati si alte programe.

Daca observati ca va este dificil sa ascultati radioul sau televizorul, audioprotezistul va va oferi sfaturi in privinta instrumentelor de asistenta a ascultarii. Daca proteza auditiva are bobina de telefon (telecoil), puteti beneficia de acesta in combinatie cu un sistem de tip bucla (loop).

4. Conversatii in grup

Situatiile de grup sunt acompaniate, de obicei, de un mai mare grad de zgomot de fond si sunt, prin urmare, mai dificil de urmarit. In asemenea situatii, prin urmare, axati-va atentia asupra persoanei pe care doriti sa o auziti. Daca va scapa un cuvnt, solicitati vorbitorului sa il repete.

5. Folosirea bobinei de telefon (telecoil) in biserica, teatru, cinema

Un numar din ce in ce mai mare de biserici, teatre si cladiri publice au instalate sisteme de tip bucla (loop). Aceste sisteme trimit sunete fara ajutorul cablurilor, ce pot fi receptionate de catre bobina de telefon (telecoil) din cadrul protezei auditive. In mod tipic, un anunt va va face cunoscut faptul ca locatia permite bobina de telefon (telecoil). Solicitati detalii audioprotezistului.

6. Folosirea telefonului

Atunci cand folositi telefonul, aplecati marginea receptorului usor asupra partii de sus a urechii dumneavoastra, pentru a permite sunetului sa intre direct in orificiul pentru microfon al protezei auditive. In aceasta maniera, proteza auditiva nu va fluiera si vor fi asigurate cele mai bune conditii pentru a intelege conversatia. Cand aveti receptorul in aceasta pozitie, tineti cont de faptul ca trebuie sa vorbiti direct in microfonul telefonului, pentru a asigura o intelegere buna a celeilalte persoane.

Daca proteza auditiva are bobina de telefon (si telefonul dumneavoastra are incorporat un dispozitiv tele-bucla/tele-loop), puteti opta pentru bobina de telefon pentru a imbunatati perceptia sunetului.



Retineti faptul ca bobina de telefon in cazul protezelor auditive poate inregistra semnale disturbante din partea aparatului electronice, precum aparatele de fax, calculatoare, televizoarele sau dispozitive similare. Asigurati-va asupra faptului ca proteza auditiva are o distanta de 2-3 m fata de asemenea dispozitive atunci cand folositi bobina de telefon.

7. Telefoane fara cablu si mobile

Proteza auditiva este creata pentru a se afla in acord cu cele mai stringente standarde pentru compatibilitatea electromagnetica internationala. Totusi, nu toate telefoanele mobile sunt compatibile cu proteza auditiva. Folositi pozitia de microfon in cazul in care nu dispuneti de bucla (loop) speciala pentru telefonul mobil. Gradul variabil de disturbanta se poate datora naturii particulare a telefonului dumneavoastra mobil.

Folositi proteza auditiva pe parcursul intregii zile

Cea mai buna cale de a asigura un auz mai bun este aceea de a practica ascultarea pana cand purtarea protezei auditive devine confortabila, pe parcursul intregii zile. In majoritatea cazurilor, nu veti avea toate beneficiile protezei auditive decat daca o folositi in mod frecvent.

Proteza auditiva nu va va restabili auzul normal. De asemenea, nu va preveni sau nu va imbunatati o deficiente de auz determinate de o cauza fiziologica. Va va oferi totusi ajutorul pentru a va folosi mai bine de abilitatea de auz pe care o aveti. Daca aveti doua proteze auditive, purtati-le intotdeauna pe amandoua.

Cele mai importante beneficii ce rezulta in urma folosirii a doua proteze auditive sunt:

- Abilitatea dumneavoastra de a localiza sunetele se va imbunatati.
- Va fi mai usor sa intelegeti vorbirea in medii zgomotoase.
- Vetii avea parte de o imaginea a vorbirii mai completa si mai confortabila.

Probleme generale si solutionarea acestora

efect	Cauza	Solutia
Zgomot asemanator unui “tiuit”	Cerumenul acumulat in canalul auditiv	Examinarea canalul auditiv de catre un medic
	Proteza auditiva introdusa inadecvat	Reintroduceti proteza auditiva (pag. 11)
Lipsa de sunet	Iesirea sunetului este infundata	Curatati iesirea sunetului (pag. 28)
	Orificiul microfonului este infundat	Curatati orificiul microfonului cu o perie
	Bateria este epuizata	Inlocuiti bateria (pag. 23)
	Bateria are contacte murdare sau corodate	Deschideti si inchideti compartimentul bateriei de cateva ori sau inlocuiti bateria (pag. 23)
Zgomot vajait sau bipuri	Bateria are contacte murdare sau corodate	Deschideti si inchideti compartimentul bateriei de cateva ori sau inlocuiti bateria (pag. 23)
	Bateria este murdara sau corodata	Curatati suprafetele bateriei cu o carpa curata sau inlocuiti bateria (pag. 23)
	Bateria este epuizata	Inlocuiti bateria (pag. 23)

Daca nici una dintre solutiile de mai sus nu va rezolva problema, cereti ajutorul audioprotezystului.

Garantie internationala

Protezele auditive Oticon au o garantie emisa de catre producator pentru o perioada de 12 luni de la data livrării. Aceasta garantie limitata acopera defecte de productie si de material ale protezei auditive in sine, dar nu si accesoriile, precum bateriile, oliva, filtrele cerumen, etc.

Probleme ce decurg din manipularea sau ingrijirea defectuoasa, folosirea excesiva, accidente, reparatii realizate de catre o persoana neautorizata, expunere la conditii corozive, schimbari fizice ale urechii dumneavoastra, deteriorari datorate unor obiecte straine ce au intrat in proteza auditiva sau ajustari incorecte nu sunt acoperite de catre garantie si pot duce la pierderea acesteia.

Garantia de mai sus nu afecteaza drepturile legale pe care le puteti avea in cadrul unor legislatii nationale ce guverneaza asupra vanzării de bunuri de consum. Va rugam sa consultati audioprotezistul pentru mai multe informatii.

Daca aveti nevoie de service

Duceti proteza auditiva la audioprotezist, care poate fi in masura sa rezolve problemele minore si sa realizeze ajustarile necesare.

Certificat de garantie Oticon

Numele posesorului: _____

Cabinet de audioprotezare: _____

Adresa cabinetului: _____

Telefonul cabinetului: _____

Data achizitionarii: _____

Perioada de garantie: _____ Luni: _____

Model stanga: _____ Numar serie: _____

Model dreapta: _____ Numar serie: _____

Tipul bateriei: _____

906 64 962 00 / 07.07 Printed in Denmark



Deseurile provenite de la echipamentele electronice trebuie depozitate conform regulamentului local

Oticon A/S
9, Kongebakken
DK-2765 Smørum



www.hear-it.org
www.oticon.com

Avertismente

Proteza auditiva si bateriile pot fi periculoase daca sunt inghitite sau folosite necorespunzator. Asemenea actiuni pot rezulta leziuni severe, pierderi de auz permanente, sau pot fi chiar fatale.

Familiarizati-va in intregime cu urmatoarele avertismente generale si cu intregul continut al acestei brosurii inainte de a folosi proteza auditiva.

Protezele auditive si bateriile sunt periculoase daca sunt inghitite.

- Protezele auditive, componentele acestora, si bateriile nu reprezinta jucarii si trebuie tinute in afara zonei accesibile copiilor si a oricui le-ar putea inghiti sau suferi leziuni intr-o alta maniera.
- Nu schimbati niciodata bateria si nu ajustati volumul protezei auditive in fata nou-nascutilor, a copiilor mici sau a persoanelor cu dificultati de invatare.
- Debarasati-va de baterii intr-un loc in care nou-nascutii, copiii mici sau persoanele cu dificultati de invatare nu ar putea ajunge.
- Verificati intotdeauna medicamentatia inainte de a o inghiti, deoarece bateriile au fost adesea confundate cu pastile.

- Nu puneti niciodata bateriile sau protezele auditive in gura pentru nici un motiv, deoarece acestea sunt alunecoase si pot fi inghitite accidental.
- Majoritatea protezelor auditive Oticon pot fi oferite cu un compartiment de baterie securizat impotriva intruziunilor, daca acest lucru este solicitat. Acest lucru este recomandat puternic in cazul nou-nascutilor, al copiilor mici sau al persoanelor cu dificultati de invatare.

Daca inghititi o baterie sau o proteza auditiva, consultati de urgenta un medic.

Folosirea defectuoasa poate rezulta in pierdere de auz permanenta

- Protezele auditive trebuie folosite numai dupa ce a fost reglat de catre audioprotezist. Folosirea defectuoasa poate cauza pierderi de auz bruste si permanente.
- Nu permiteti niciodata altora sa poarte proteza dumneavoastra caci uzul incorect sau gresit poate cauza leziuni permanente pentru auzul acestora.

Folosirea bateriei

- Folositi intotdeauna baterii recomandate de catre audioprotezist. Bateriile de calitate scazuta pot curge si pot cauza leziuni grave.
- Nu incercati niciodata sa reincarcati bateriile. Acestea pot exploda si pot cauza leziuni grave.
- Nu ardeti bateriile. Exista riscul ca acestea sa explodeze si sa cauzeze leziuni grave.

Disfunctii ale protezelor auditive

- Protezele auditive se pot opri din functionare, de exemplu atunci cand bateriile au expirat sau daca tubul de oliva este blocat de umezeala sau cerumen. Ar trebui sa aveti cunostinta asupra faptului ca exista aceasta posibilitate, mai ales atunci cand va aflati in trafic sau dependent in vreun alt fel de sunetele de avertizare.

Interferenta

- Proteza dumneavoastra a fost testata minutios in privinta interferentelor, in acord cu cele mai stringente standarde internationale. Dar dezvoltarea noilor tehnici in mod constant aduce noi produse in societate, si unele dintre acestea pot produce radiatii electromagnetice, conducand la interferente neprevazute cu protezele auditive. Exemple in acest sens includ aparatele de bucatarie, sistemele de alarma pentru magazine, telefoanele mobile, aparatele de fax, calculatoarele personale, razele X, tomograful, etc.

Possible secondary effects

- Hearing aids can cause an accelerated accumulation of earwax (cerumen).
- Non-allergic materials used in hearing aids can cause, in rare cases, skin irritation.

Consult your doctor if you experience any of these secondary effects.

Requirements for safety when using direct audio input (DAI)

- Safety of hearing aids with DAI is determined by the external signal source. When DAI is connected to the powered equipment from the 220V network, this equipment must comply with IEC-60065, IEC-60601 or with equivalent safety standards.

Warning for the provider and user of the hearing aid

- Special attention must be given to selection, adjustment and use of hearing aids, especially in areas where the maximum sound pressure level exceeds 132 dB SPL (IEC 711) because there is a risk of hearing damage to the user of the hearing aid.